

รายงานสถิติเกี่ยวกับการติดตั้งระบบGPS

ณ วันที่ 8 พฤษภาคม 2563

1. จำนวนผู้ให้บริการ GPS ที่เชื่อมต่อข้อมูลกับกรมการขนส่งทางบก 182 ราย
2. จำนวนผู้ให้บริการ GPS และจำนวนรุ่น GPS ที่ได้รับการรับรองจากกรม

จำนวนผู้ให้บริการ GPS ที่ได้รับการรับรองจากกรม(ราย)	จำนวนรุ่น GPS ที่ได้รับการรับรองจากกรม (รุ่น)
135	416

3. จำนวนรถที่เชื่อมต่อข้อมูลกับศูนย์ GPS

รถโดยสารประจำทาง	รถโดยสารไม่ประจำทาง	รถบรรทุกไม่ประจำทาง	รถบรรทุกส่วนบุคคล	รถอื่นๆ	รวม
20,870	63,299	136,227	222,354	39,063	481,813

4. จำนวนรถที่ต้องติดตั้ง GPS และที่ติดตั้ง GPS แล้ว

ประเภทรถ	จำนวนรถที่ต้องติดตั้ง GPS (คัน)	จำนวนรถที่ติดตั้ง GPS แล้ว (คัน)	รถที่ติดตั้ง GPS แล้ว (ร้อยละ)	ความเร็วเกิน (คัน)	ร้อยละของรถที่ใช้ความเร็วเกิน	ความเร็วสูงสุด (กม./ชม.)	ความเร็วเกินเฉลี่ย (กม./ชม.)
<b>รถโดยสาร</b>							
•ประจำทาง	20,352	18,158	89.22	141	0.78	124	98.28
- หมวด 1	4,845	4,143	85.51				
- หมวด 2	7,747	7,227	93.29				
- หมวด 3	7,760	6,788	87.47				
•ไม่ประจำทาง	66,555	63,299	95.11	235	0.37	134	98.06
รวมรถโดยสาร	86,907	81,457	93.73	376	0.46		98.14
<b>รถบรรทุก</b>							
•ไม่ประจำทาง	144,539	136,227	94.25	272	0.20	123	99.29
•ส่วนบุคคล	253,267	222,354	87.79	179	0.08	120	98.91
รวมรถบรรทุก	397,806	358,581	90.14	451	0.13		99.14
รวมทั้งหมด	484,713	440,038	90.78	827	0.19		98.69

5. จำนวนรถตู้โดยสารที่ต้องติดตั้ง GPS และที่ติดตั้ง GPS แล้ว

ประเภทรถ	จำนวนรถที่ต้องติดตั้ง GPS (คัน)	จำนวนรถที่ติดตั้ง GPS แล้ว (คัน)	รถที่ติดตั้ง GPS แล้ว (ร้อยละ)	ความเร็วเกิน (คัน)	ร้อยละของรถที่ใช้ความเร็วเกิน	ความเร็วสูงสุด (กม./ชม.)	ความเร็วเกินเฉลี่ย (กม./ชม.)
•ประจำทาง	11,393	10,032	88.05				
- หมวด 1	3,881	3,216	82.87				
- หมวด 2	3,899	3,368	86.38	59	1.75	116	97.34
- หมวด 3	3,613	3,448	95.43				
•ไม่ประจำทาง	36,166	34,320	94.90				
รวมทั้งหมด	47,559	44,352	93.26				

6. จำนวนรถโดยสาร 2 ชั้น ที่ต้องติดตั้ง GPS และที่ติดตั้ง GPS แล้ว

ประเภทรถ	จำนวนรถที่ต้องติดตั้ง GPS (คัน)	จำนวนรถที่ติดตั้ง GPS แล้ว (คัน)	รถที่ติดตั้ง GPS แล้ว (ร้อยละ)	ความเร็วเกิน (คัน)	ร้อยละของรถที่ใช้ความเร็วเกิน	ความเร็วสูงสุด (กม./ชม.)	ความเร็วเกินเฉลี่ย (กม./ชม.)
•ประจำทาง	1,442	1,442	100.00	9	0.62	107	96.78
•ไม่ประจำทาง	5,213	4,802	92.12	16	0.33	111	97.69
•ส่วนบุคคล	32	19	59.38	0	0.00	0	0.00
รวมทั้งหมด	6,687	6,263	93.66	25	0.40		97.36

7. จำนวนรถพยาบาลที่เชื่อมต่อข้อมูลกับศูนย์ GPS

หน่วย : คัน

รย.1	รย.2	รย.3	รวม
951	182	15	1,148





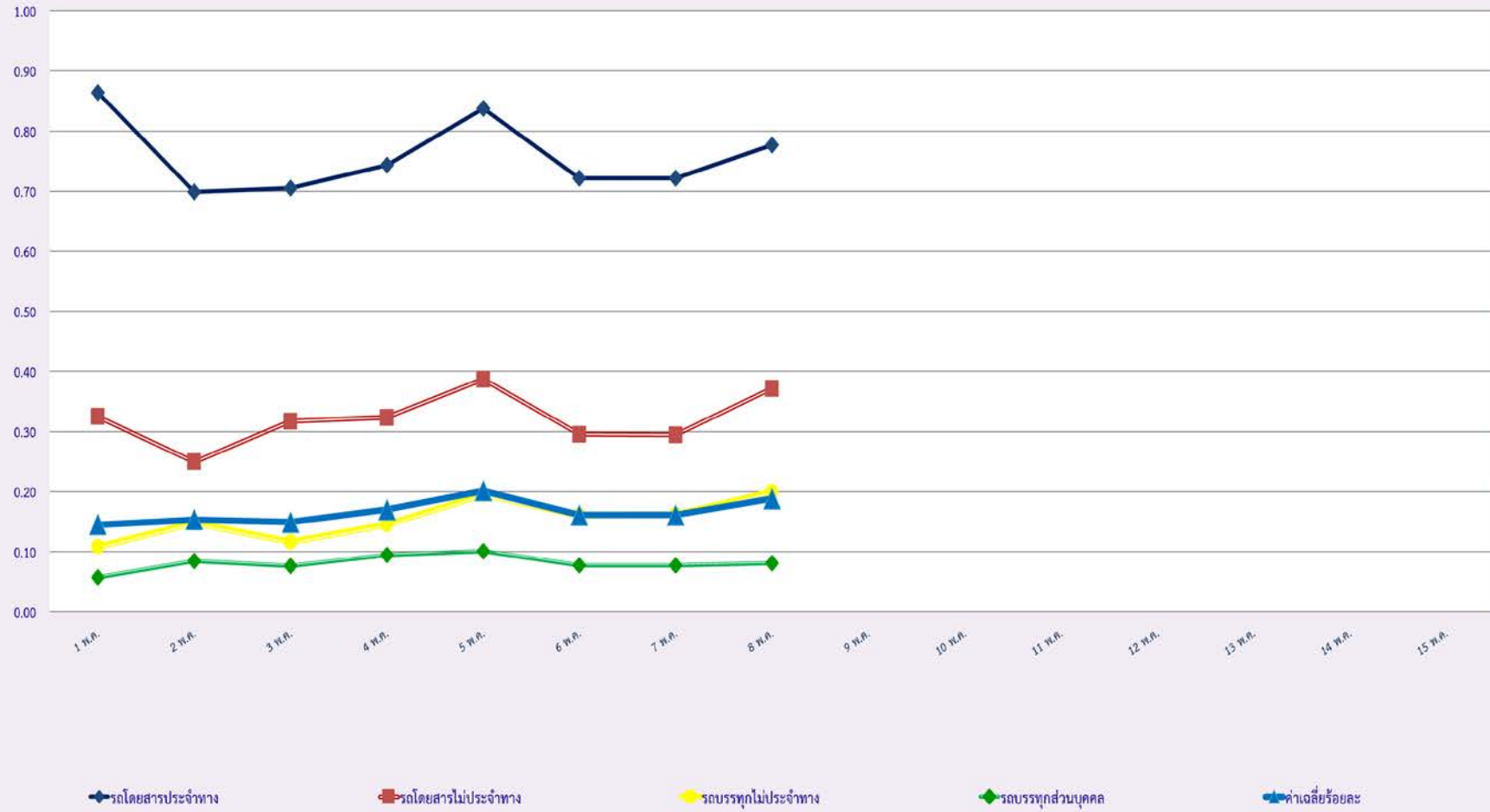


รายงานสถิติความเร็วเกินของรถตู้โดยสารประจำทาง หมวด2 (บขส.)

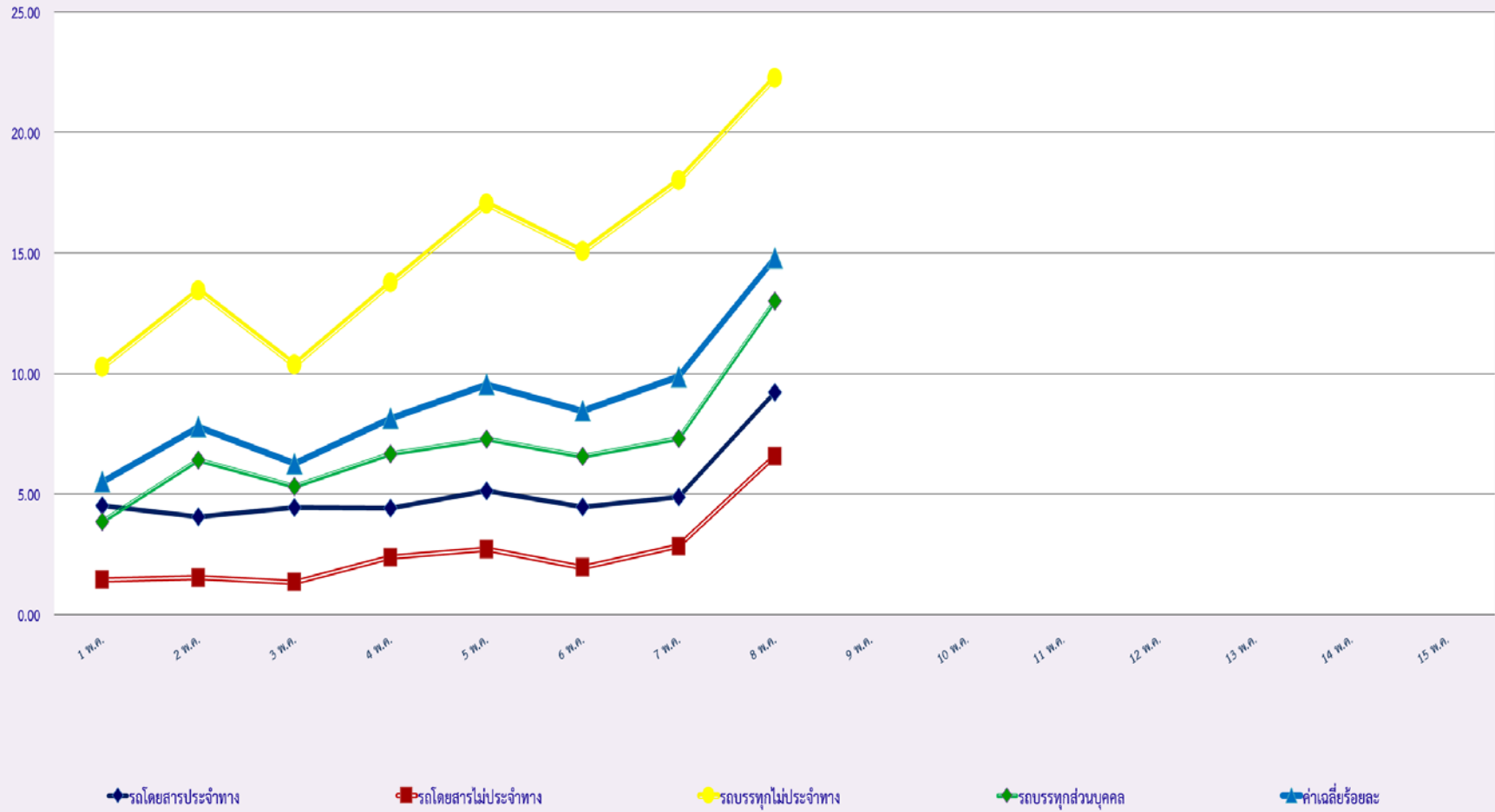
ประจำเดือน พฤษภาคม 2563

พื้นที่		วันที่														
		1 พ.ค.	2 พ.ค.	3 พ.ค.	4 พ.ค.	5 พ.ค.	6 พ.ค.	7 พ.ค.	8 พ.ค.	9 พ.ค.	10 พ.ค.	11 พ.ค.	12 พ.ค.	13 พ.ค.	14 พ.ค.	15 พ.ค.
กรุงเทพมหานคร	จำนวน(คัน)	11	6	10	2	4	5	4	3							
	ร้อยละ	0.33	0.18	0.30	0.06	0.12	0.15	0.12	0.09							
ทั่วประเทศ	จำนวน(คัน)	71	66	71	63	142	71	63	59							
	ร้อยละ	2.12	1.97	2.12	1.88	4.24	2.11	1.87	1.75							

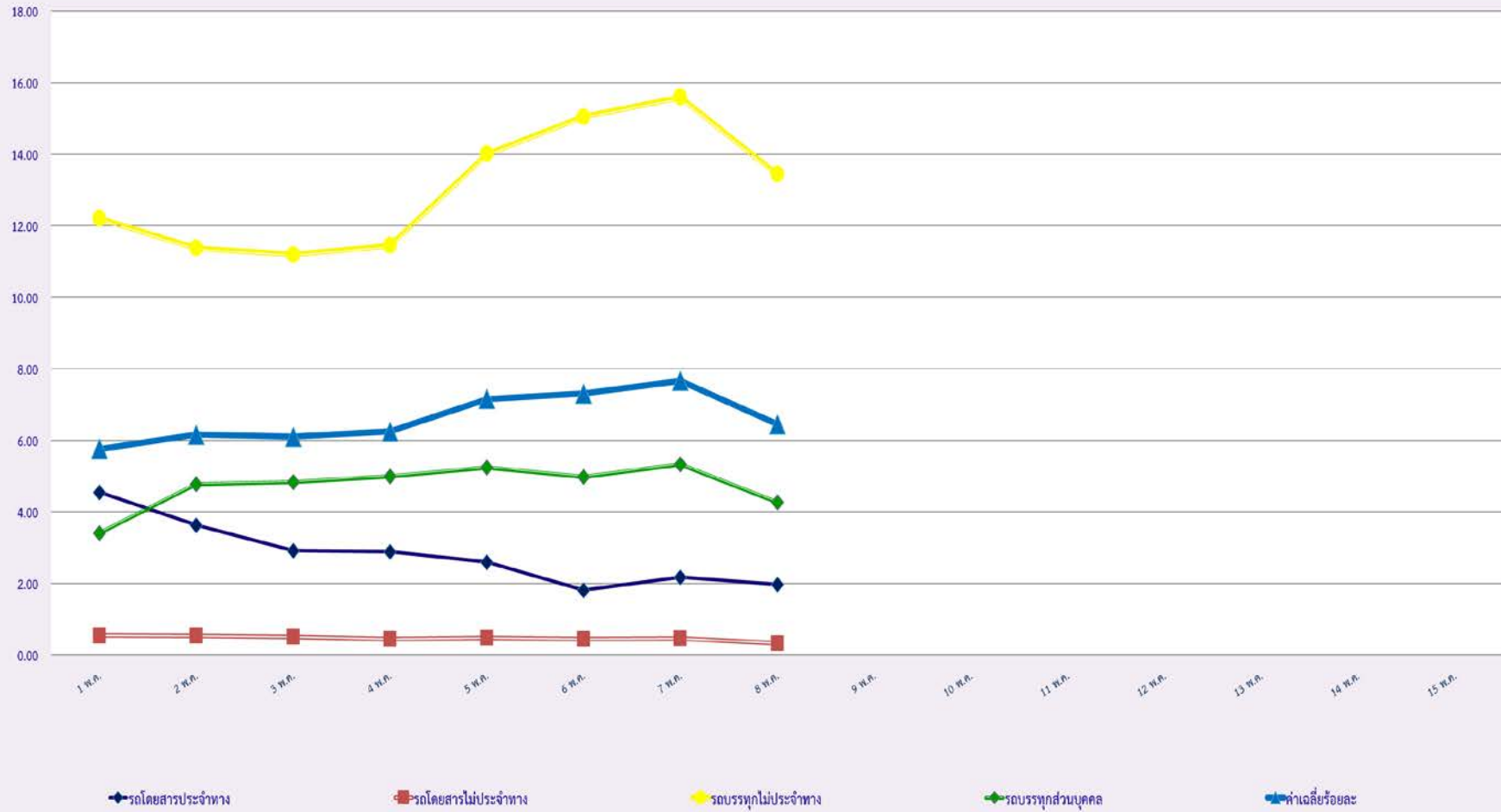
สถิติรถที่มีความเร็วเกินในรถแต่ละประเภท (ร้อยละ)



### สถิติการไม่แสดงตนของพนักงานขับรถในรถแต่ละประเภท (ร้อยละ)



สถิติระยะเวลาการทำงานเกินของพนักงานขับรถในแต่ละประเภท (ร้อยละ)





สถิติรถตู้โดยสารประจำทาง หมวด 2(ขส.)ที่มีความเร็วเกิน (ร้อยละ) .

